

ROBUS®

EN

PULSE 5M IP20 LED STRIP KIT WITH WIFI CONTROLLER - 2700-6500K TUNABLE

R5MSIK-CCT2

PLEASE READ INSTRUCTION BEFORE COMMENCING INSTALLATION AND RETAIN FOR FUTURE REFERENCES.

! Electrical products can cause death or injury, or damage to property. If in any doubt about the installation or use of this product, consult a competent electrician

Note:

Product technical information and specification may change over time without prior notification. For the latest technical information please visit our web site www.robus.com or robustdirect.com

0°C < Ta < +40°C, 220-240V ~ 50/60Hz, Class II, IP20
Suitable for mounting on a normally flammable surface.

Installation

1. Ensure mains supply is switched off before commencing work.
2. If necessary cut LED strip to the required length at the locations marked on the strip (Every 6 LED's).
3. Mounting the strip,
 - A, Self adhesive strip: remove the protective cover to reveal adhesive strip. Place the strip onto the desired location and press down firmly. Ensure the strip is secure.
 - B, Clips: In addition to the adhesive strip 2 clips are provided, place one at the start and one at the end of the strip. Place the strip along the desired position. Mark the locations of where the clips are required. Fix clips to surface using self adhesive strip. Pull cable tie tightly on to strip, ensure the strip is secure, cut-off excess cable tie.
4. Connect 12V supply to input terminals DC+ & DC - through fix quick connector.
5. Connect the 5m PULSE LED strip to the Wifi controller using the connector: V+ pin to V+; V+ pin to V+; CW pin to CW; WW pin to WW; Note: Arrow mark on the connect pin as V+.
6. To put the luminaire in pairing mode, press and hold the reset button for >5 seconds. Alternatively, if the switch is inaccessible, turn on for 10 seconds, turn off - on - off - on - off - on. The luminaire will blink rapidly when in pairing mode.
7. In the ROBUS Connect app press the Add Device or '+' and follow the onscreen instructions.

Reset button: switch on/off and reset factory default to pair network when press and hold for >5s.

Note: Scratches may appear on strip surface if exposed to mechanical damage.

Information for the Product user:

1. Please note the requirement to dispose of Waste Electrical & Electronic Equipment separately from household waste (WEEE marked with crossed out wheelee bin symbol).
2. Please consider your role in contributing to re-use and recycling by returning this product at end of life to a collection centre for waste electrical equipment or a Civic Amenity site, or to a retail outlet from which you are purchasing a replacement.
3. This equipment may contain substances that are hazardous to health and the environment if disposed of carelessly. It is important that it is separated from normal household waste and recycled in the WEEE chain
4. The "crossed out wheelee bin symbol" on a product indicates this equipment must not be disposed of in normal household waste, but should be disposed of according to local WEEE regulations

The Installation must be carried out by a qualified electrician

ROBUS®

NL

PULSE 5M IP20 LED-STRIP SET MET WIFI CONTROLLER - 2700K-6500K AFSTEMBAAR

R5MSIK-CCT2

LEES DE INSTRUCTIES VOORDAT U BEGINT MET DE INSTALLATIE EN HOU ZE BIJ VOOR LATER.

! Elektrische producten kunnen de dood of letsel veroorzaken of eigendommen beschadigen. Als u twijfelt over de installatie of het gebruik van dit product, raadpleeg dan een erkende elektricien

Opmerkingen:

Technische gegevens en specificaties van dit product kunnen zonder voorafgaande kennisgeving wijzigen. Ga voor de meest recente technische gegevens naar onze website www.robus.com of robustdirect.com

0°C < Ta < +40°C, 220-240V ~ 50/60Hz, Klasse II, IP20
Geschikt voor montage op een normaal ontvlambare oppervlakte.

Installatie

1. Zorg dat het lichtnet is uitgeschakeld voordat u begint.
2. U moet indien nodig de LED-strip op de juiste lengte afsnijden aan de hand van de merktekens op de strook (om de 6 LED's).
3. Montage van de strip,
 - A, zelfklevende strip: verwijder de bescherm laag van de kleefstrip. Plaats de strip op de gewenste plaats en druk deze stevig vast. Zorg dat de strip goed vast blijft zitten.
 - B, klemmen: Naast de kleefstrip beschikt de LED-strip over twee klemmen: plaats er één aan het begin en één aan het einde van de strip. Plaats de strip over de gewenste positie. Markeer de plaatsen waar de klemmen moeten komen. Bevestig de klemmen op het oppervlak aan de hand van de zelfkleeftstrip. Trek de kabelbinder stevig op de strip, zorg dat de strip goed vast zit en snijd de overvallige kabelbinder af.
4. Sluit de 12V stroomvoorziening aan op de ingangsaansluitklemmen DC+ en DC- door snelle connector
5. Sluit de 5 m PULSE ledstrip aan op de wifi-controller met behulp van de connector: V+ pin naar V+; V+ pin naar V+; CW pin naar CW; WW pin naar WW; Opmerking: Pijltekens op de verbindingspin als V+.
6. Houd de reset-knop > 8 seconden ingedrukt om de armatuur in de paarmodus te zetten. Als de schakelaar anders niet toegankelijk is, schakel dan gedurende 10 seconden in, schakel uit - aan - uit - aan - uit - aan. De armatuur knippert snel in de koppelingsmodus.
7. Druk in de ROBUS Connect-app op Apparaat toevoegen of '+' en volg de instructies op het scherm.

Reset-knop: schakel aan / uit en reset de fabrieksinstellingen om het netwerk te koppelen wanneer u gedurende > 5s ingedrukt houdt.

Informatie voor de gebruiker van het product:

1. Hou bij het verwijderen van afval rekening met de regeling voor afgedankte elektrische en elektronische apparatuur, gescheiden van gewoon huishoudelijk afval (AEEA, pictogram van een kliko met een kruis erdoorheen).
2. Neem uw verantwoordelijkheid op het vlak van hergebruik en recycling door dit product aan het einde van zijn levenscyclus in te leveren bij een inleverpunt voor elektronisch afval, een milieupark of een winkel waar u een nieuw product koopt.
3. Deze apparatuur kan stoffen bevatten die gevaarlijk zijn voor de gezondheid en het milieu indien ze onachtzaam wordt weggegooid. Het is belangrijk dat het gescheiden gehouden wordt van het normaal huishoudelijk afval en gerecycled wordt in het netwerk voor AEEA.
4. Het pictogram van een kliko met een kruis erdoorheen op een product betekent dat dit apparaat niet samen met het gewone huishoudelijk afval mag worden weggegooid, maar dat het dient te worden verwijderd in overeenstemming met de lokale regelgeving voor AEEA (afgedankte elektrische en elektronische apparatuur).

De installatie dient te worden uitgevoerd door een erkende elektricien

ROBUS®

DE

PULSE 5M IP20 LED-LEISTE SET MIT WIFI-CONTROLLER – 2700-6500K TUNABLE

R5MSIK-CCT2

LESEN SIE DIE ANLEITUNG, BEVOR SIE MIT DER INSTALLATION BEGINNEN, UND BEWAHREN SIE SIE FÜR DIE SPÄTERE VERWENDUNG AUF.

! Elektrikprodukte können Tod, schwere Verletzungen oder Sachschaden verursachen. Bei Zweifeln hinsichtlich der Installation oder des Gebrauchs konsultieren Sie einen qualifizierten Elektriker.

Hinweis:

Technische Produktinformationen und Angaben können sich im Lauf der Zeit ohne weitere Mitteilung ändern. Besuchen Sie unsere Webseite www.robus.com oder robustdirect.com für aktuelle technische Informationen.

0°C < UT < +40°C, 220-240V ~ 50/60Hz, Klasse II, IP20
Geegnet zur Montage auf einer brennbaren Fläche.

Installation

1. Vergewissern Sie sich, dass das Versorgungsnetz ausgeschaltet ist, bevor Sie mit der Installation beginnen.
2. Wenn nötig, kürzen Sie die LED-Leiste an den entsprechen Markierungen (alle 6 LEDs) auf die gewünschte Länge.
3. Montage der Leiste
 - A – selbstklebende Leiste: Ziehen Sie die Schutzschicht von der Klebefläche ab. Setzen Sie Sie die Leiste an die gewünschte Stelle und drücken Sie sie fest an. Achten Sie darauf, dass die Leiste fest sitzt.
 - B – Clips: Neben dem Selbstklebestreifen wird die Leiste mit 2 Clips geliefert; legen Sie einen Clip am einen Ende, den anderen am anderen Ende der Leiste an. Legen Sie die Leiste an der gewünschten Stelle an. Zeichnen Sie die Punkte an, an denen die Clips befestigt werden sollen. Befestigen Sie die Clips mithilfe von Selbstklebestreifen auf der Fläche. Ziehen Sie die Leiste mit Kabelbinder straff und achten Sie darauf, dass sie fest sitzt; kürzen Sie den überschüssigen Teil des Kabelbinders.
4. Sluit de 12V stroomvoorziening aan op de ingangsaansluitklemmen DC+ en DC- door snelle connector
5. Sluit de 5 m PULSE ledstrip aan op de wifi-controller met behulp van de connector: V+ pin naar V+; V+ pin naar V+; CW pin naar CW; WW pin naar WW. Hinweis: Pfeilmarkierung auf dem Verbindungsstift als V+.
6. Houd de reset-knop > 8 seconden ingedrukt om de armatuur in de paarmodus te zetten. Als de schakelaar anders niet toegankelijk is, schakel dan gedurende 10 seconden in, schakel uit - aan - uit - aan - uit - aan. De armatuur knippert snel in de koppelingsmodus.
7. Druk in de ROBUS Connect-app op Apparaat toevoegen of '+' en volg de instructies op het scherm. **Reset-knop:** schakel aan / uit en reset de fabrieksinstellingen om het netwerk te koppelen wanneer u gedurende > 5s ingedrukt houdt.

Informationen für den Benutzer:

1. Beachten Sie, dass die Entsorgung von ausgedienten Elektro- und Elektronikgeräten getrennt vom Hausmüll erfolgen muss (die Geräte sind mit dem Symbol einer durchgestrichenen Tonne gekennzeichnet).
2. Beachten Sie Ihre Rolle im Wiederverwendungs- und Recycling-Zyklus, indem Sie dieses Produkt am Ende der Nutzungsdauer bei einer Sammelstelle für Elektronikaltgeräte oder einer städtischen Müllkippe, oder einer Verkaufsstelle, wo Sie einen Ersatz besorgen, entsorgen.
3. Dieses Gerät kann Substanzen enthalten, die gesundheits- und umweltschädlich sind, falls sie achtlos entsorgt werden. Es ist wichtig, dass es vom normalen Hausmüll getrennt und in der Kette der Elektro-Altgeräte recycelt wird
4. Das „durchgestrichene Tonnen-Symbol“ auf einem Produkt bedeutet, dass dieses Gerät nicht mit dem normalen Hausmüll, sondern gemäß der Entsorgungsvorschriften für Elektro-Altgeräte entsorgt werden muss

Die Installation muss von einem Elektriker vorgenommen werden

KIT RUBAN LED PULSE 5M IP20 AVEC CONTRÔLEUR WIFI – 2700K-6500K ACCORDABLE R5MSIK-CCT2

VEUILLEZ LIRE LES INSTRUCTIONS AVANT DE COMMENCER L'INSTALLATION ET CONSERVEZ-LES POUR TOUTES UTILISATIONS FUTURES.

Les produits électriques peuvent causer la mort, de graves blessures ou des dégâts matériels. Si vous avez des doutes sur l'installation ou sur l'utilisation de ce produit, veuillez consulter un électricien compétent.

Remarque :

Les informations techniques et caractéristiques peuvent changer au fil du temps sans notification préalable. Pour rester informé de ces possibles modifications, veuillez consulter le site internet www.robus.com ou robusdirect.com.

0°C < Ta < +40°C, 220-240V ~ 50/60Hz, Classe II, IP20

Approprié pour un montage sur une surface normalement inflammable.

Installation

1. Veuillez vous assurer que l'alimentation est coupée avant de commencer.
2. Si nécessaire coupez le ruban à l'aide des marques situées sur ce dernier, afin d'atteindre la longueur souhaitée. (Toutes les 6 LED)
3. Mettez en place le ruban
 - A, Ruban LED avec adhésif: enlevez la couche protectrice afin de révéler la partie adhésive. Placez le ruban à l'endroit souhaité et pressez fermement. Assurez-vous que le ruban soit sécurisé.
 - B, Clips: En plus du ruban LED adhésif, 2 clips sont fournis, placez-en un au début et un à la fin du ruban. Placez le ruban LED à l'emplacement désiré. Marquez les positions des clips. Fixez les clips à la surface en utilisant l'adhésif du ruban. Tirez fermement l'attache du câble, assurez-vous que le ruban soit sécurisé, enlevez l'excès de câble.
4. Connecter l'alimentation 12V aux bornes d'entrée DC+ & DC- grâce au connecteur rapide de réparation
5. Connectez la bande de LED PULSE de 5 m au contrôleur Wifi à l'aide du connecteur: broche V+ à V+; V+ broche à V+; Broche CW à CW; Broche WW à WW. Remarque: La flèche sur la broche de connexion est V+.
6. Pour mettre le luminaire en mode de couplage, maintenez le bouton de réinitialisation enfoncé pendant plus de 8 secondes. Sinon, si le commutateur est inaccessible, allumez-le pendant 10 secondes, allumez-le, éteignez-le, allumez-le. Le luminaire clignotera rapidement en mode couplage.
7. Dans l'application ROBUS Connect, appuyez sur Ajouter un appareil ou '+' et suivez les instructions à l'écran.

Bouton de réinitialisation: active / désactive et réinitialise les paramètres d'usine par défaut pour coupler le réseau lorsque vous maintenez la touche enfoncée pendant plus de 5 secondes.

Informations pour l'utilisateur du produit :

1. Veuillez, s'il vous plaît, noter l'importance de disposer des Déchets d'Équipement Électriques et Électroniques séparément des déchets ménagers (DEEE représenté par une poubelle barrée d'une croix).
2. Veuillez tenir compte de l'importance de votre contribution à la réutilisation et au recyclage de ce produit en fin de vie en le retournant dans un centre de collecte de déchets des équipements électriques ou dans le point de vente à partir duquel vous effectuez l'achat du produit de remplacement.
3. Cet équipement peut contenir des substances dangereuses pour la santé et l'environnement s'il est jeté n'importe où. Il est important de le séparer des ordures ménagères et le recycler dans une consigne DEEE appropriée.
4. La "poubelle barrée d'une croix" présent sur le produit indique que cet appareil ne doit pas être jeté dans les ordures ménagères mais doit être éliminé conformément à la réglementation DEEE locale.

L'installation doit être effectuée par un électricien qualifié

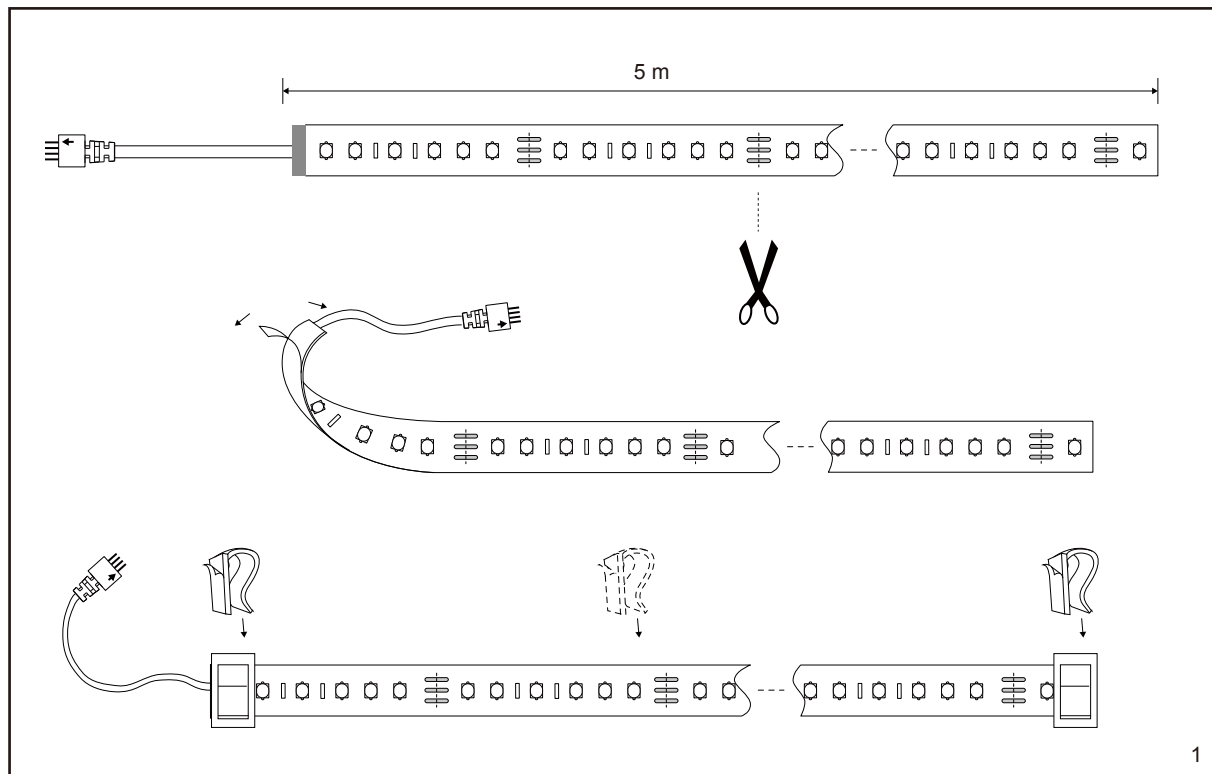
IT: AVVERTENZA – I dispositivi elettrici possono causare lesioni gravi o la morte o danneggiare l'apparecchio. In caso di dubbi sull'installazione o sull'utilizzo di questo prodotto, consultare un elettricista competente.

Assicurarsi che l'alimentazione principale sia spenta prima di effettuare interventi.

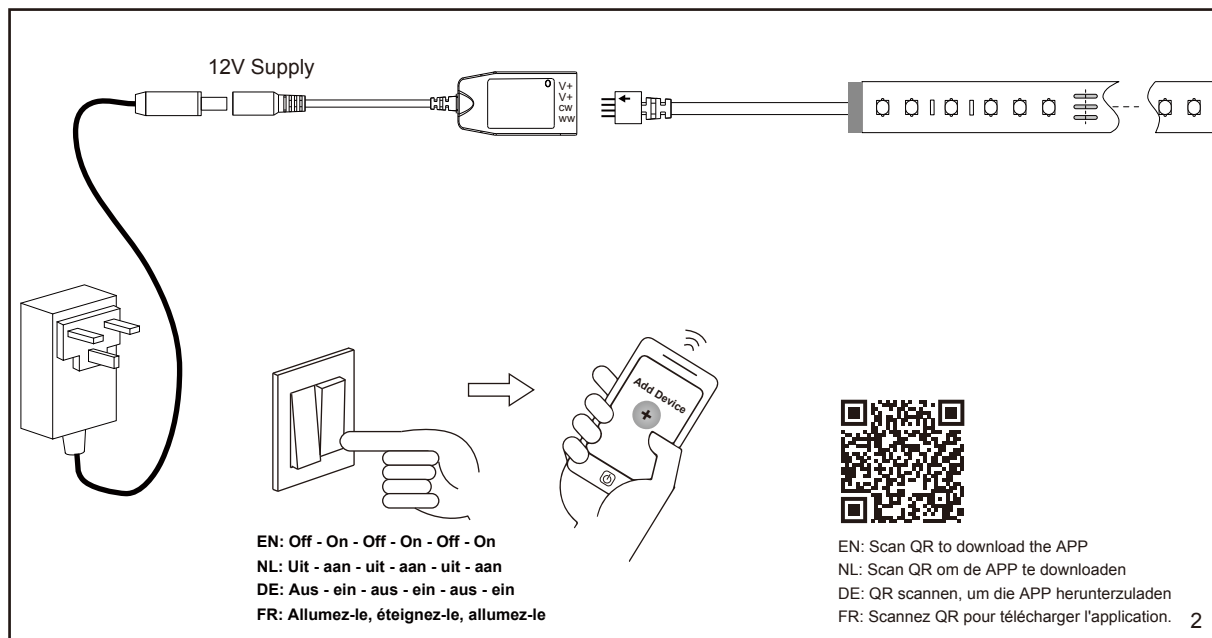
EST: HOIATUS! Elektritooted võivad põhjustada surma, raskeid vigastusi või varakahjustusi. Kui teil on toote paigaldamisel või kasutamisel kahtlusi, küsige nõu asjatundlikult elektrikult. Enne töö alustamist veenduge, et elektrivool oleks väljaja lülitatud.

SLK: UPOZORNENIE - Elektrické výrobky môžu spôsobiť smrť, vážne zranenie alebo škodu na majetku. Ak máte akékoľvek pochybnosti o inštalácii tohto výrobku, poraďte sa s kvalifikovaným elektrikárom. Pred začatím práce skontrolujte, že je hlavný zdroj

Nangor Road Tel: +353 1 7099000
Dublin 12 Fax: +353 1 7099060
D12E7VP Email: info@robus.com
Ireland Website: www.robus.com



1



2